

樂齡院舍抗疫之道 - 隔空傳情

信山實業有限公司
莊婷婷 (Kayley)



2019新型冠狀病毒 COVID-19

確診病例

4,735

安老院舍失守

確診病例數據直至2020年8月26日

安老院舍環境

集體居住 / 活動

通風條件

環境衛生





院友/會員

抵抗能力弱

長期病患

個人衛生

防護意識

應變措施

限制
訪客

||

減少
接觸

加強
清潔

||

VOCs
(清潔劑/漂白水)

空氣
流通

||

風向



氧聚解空氣處理系統

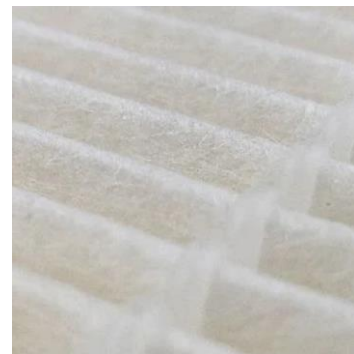
香港科技，專利技術

- 將污染物分解成「水」及「二氧化碳」
- 通過美國UL867及歐盟CE等國際安全標準

細菌病毒無處躲藏

HEPA高效能顆粒濾網

→ 捕捉細至PM0.1



徹底消滅細菌病毒

活性氧 O_3 → 分解自由基 → 生物

RNA和DNA斷裂 → 殺菌滅毒



第三方機構認證

污染物

去除率

H3N2流感

>99.97%

金黃葡萄球菌

99.99%

大腸桿菌

99.99%

念珠菌

99.99%



广东省微生物分析检测中心
GUANGDONG MICROBIOLOGICAL ANALYSIS AND DETECTION CENTER
分析检测结果

检测项目 (Report No.)	检测标准	单位	检测结果 (CFU/mL)	去除率 (%)
14	细菌总数的检测	检测前	5.30*10 ⁷	>99.97
	经 UV 杀菌后 NDCC 检测	检测后	<1.40*10 ²	

注：本报告中检测项目是指微生物总数，并非针对特定菌种的检测。

(以下空白)



4. Test Results

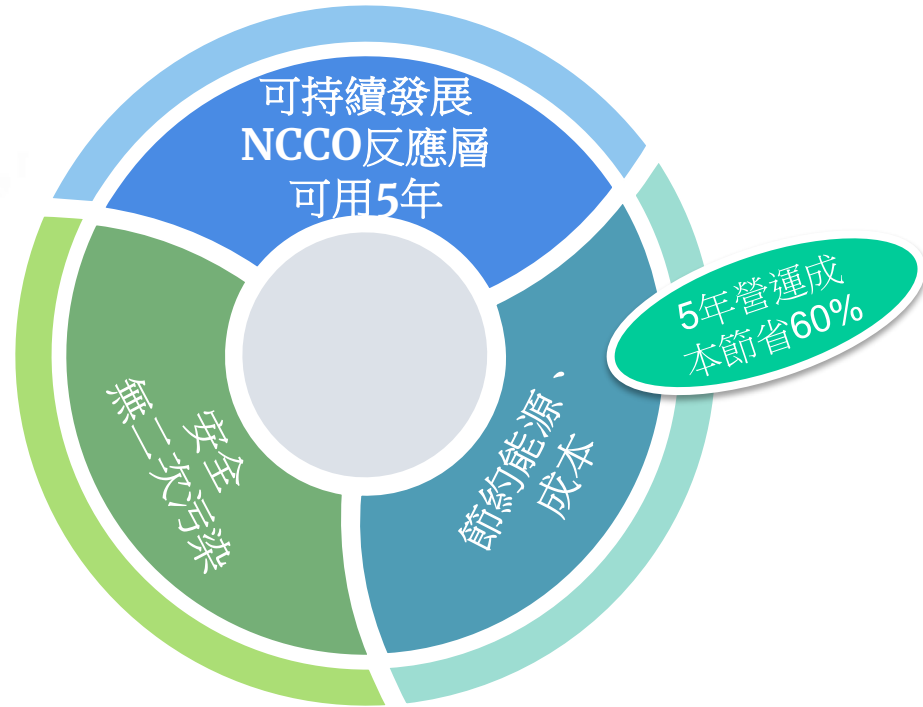
The results of removal efficiency performed by EC400 were summarized in Table 1.

Table 1 Removal Efficiency of EC400 with Different Pollutants

Name of Pollutant	Removal Efficiency (%)
Ethyl Benzoate	99.97
Acetic Acid	99.91
Acetaldehyde	99.46
Acetone	99.93
Tetrachloroethene	99.41
Toluene	99.97
Formaldehyde	99.11
Benzene	99.99
Ammonia	95.11
Hydrogen Sulfide	96.78
Staphylococcus albus	99.99
Escherichia coli (E. coli)	99.99
Staphylococcus aureus	99.98
Candida albicans	99.99



NCCO的競爭優勢





仁濟醫院賽馬會護理安老院

RHT
Regeneration . Hope . Trust

全港首間獲 卓越級室內空氣檢定計劃的安老服務院舍



活動室



走廊



休息位置



大廳

仁濟醫院賽馬會護理安老院 (續)

RHT
Regeneration . Hope . Trust



1. 去除老人身上散發出的體味，衛生間味道等
2. 分解有機揮發化合物（清潔用品中的主要成分）
3. 殺滅空氣中的有害病毒和細菌，避免交叉感染疾病風險。

仁濟醫院王華湘王余家潔 長者日間護理中心

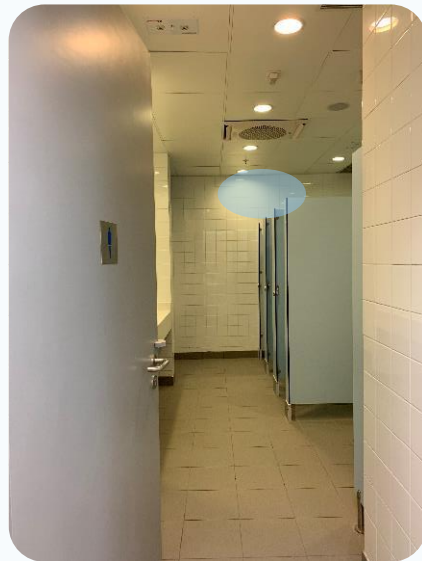
RHT
Regeneration . Hope . Trust



洗手間門外



保健室



男洗手間



女洗手間

成效: 去除氣味 · 減低細菌散播

仁濟醫院王華湘王余家潔 長者日間護理中心

RHT
Regeneration . Hope . Trust



飯廳



活動廳



活動廳

成效: 過濾空氣中和飛沫散播的細菌

國際醫療應用

RHT

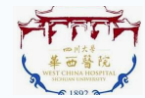
Regeneration . Hope . Trust

已使用NCCO 的國家

- 泰國
- 希臘
- 中國台灣
- 英國
- 德國
- 沙地阿拉伯
- 西班牙
- 奧地利
- 義大利
- 葡萄牙
- 土耳其
- 克羅埃西亞
- 羅馬尼亞
- 瑞士
- 法國
- 印尼
- 芬蘭
- 印度
- 愛爾蘭
- 中國



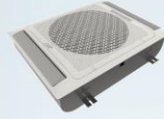
醫療 客戶與合作夥伴



商業用戶 客戶與合作夥伴



EC400



EC920



RC600



RH130C



RH130F



RH220



RM480



零售商 客戶與合作夥伴



NCCO1701



NCCO1702



NCCO1802



NCCO1804



NCCO1901



NCCO1902



BM10



BM50



BM100



BM150



BM300



The background features a watercolor-style illustration of solar panels in shades of blue and green, set against a white background with soft, painterly textures. The panels are arranged in a grid pattern, with some panels in the foreground and others receding into the distance. The overall aesthetic is clean and modern, emphasizing renewable energy.

Thanks!

有疑問?

請聯絡本人:

☎ 6996 7080

✉ kayleychong@rhtind.com.hk